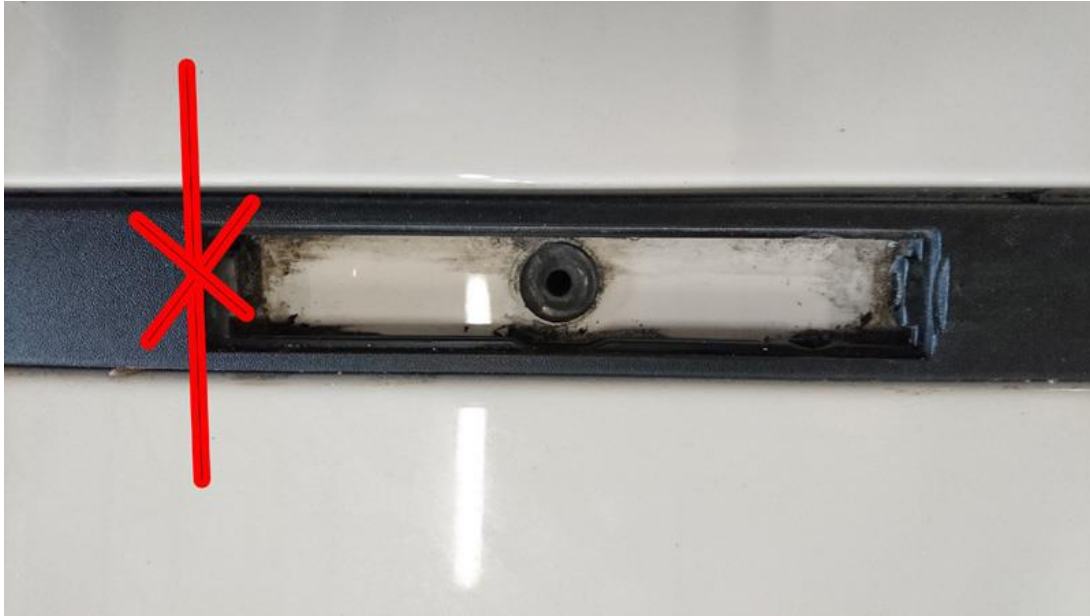


Anbauanleitung Dachhalter für gebogene LED-Bars (40/52 Zoll)

Nach dem Entfernen der vorderen Plastikabdeckungen der Dachträgeraufnahme wird die Kunststoffabdeckung mittels eines scharfen Messers durchgetrennt. Es ist darauf zu achten, dass der Fahrzeuglack dabei nicht beschädigt wird! Bei dem Kunststoff handelt es sich um einen sehr weichen Kunststoff der sich gut schneiden lässt. Der vordere Teil der Abdeckung kann nun vorsichtig abgelöst werden. Ausserdem werden die Schraube und die Dichtung der Aufnahmebohrung entfernt.





Den Untergrund muss nun gründlich zu reinigen um die spätere Abdichtung zu erleichtern.

Der komplett zusammengebaute Träger gibt nun schon alle Masse vor.

Die vordere Fussplatte wird ebenfalls montiert jedoch nur leicht festgezogen.

An der vorderen Fussplatte wird der Abdeckstreifen des doppelseitigen Klebebandes entfernt. Die Halterung wird nun vorsichtig in Position gebracht. Es ist auf den vorderen Abschluss sowie auf das Befestigungsloch des Dachträgers zu achten.



Die ganze Halterung kräftig andrücken, damit die vordere Fussplatte ihre endgültige Position findet. Nun vorsichtig die Halterung von der Fussplatte lösen ohne das die festgeklebte Fussplatte verrutscht.



Durch die nun positionierte Fussplatte sind die Bohrlöcher bestimmt die nun markiert werden. Die Fussplatte kann nun wieder demontiert werden.

Nun werden die Löcher gebohrt.



Die Montage kann durch Nieten, Einziehmuttern aber auch durch eine durchgehende Verschraubung erfolgen.



Abdichten der Bohrlöcher ist unumgänglich!



Nun steht einer Endmontage nichts mehr im Weg. Hinten wird der Halter mittels der Originalschrauben befestigt. Falls nötig kann die bestehende Kunststoffabdeckung noch mit ein wenig Montagekleber fixiert werden.

Die aufwendige Konstruktion der Halter ermöglicht die Weiterverwendung der Abdeckplättchen der Dachträgeraufnahme.



Je nach Verwendung einer 40 Zoll oder 52 Zoll LED-Bar werden die oberen Halter nach aussen oder nach innen montiert.

