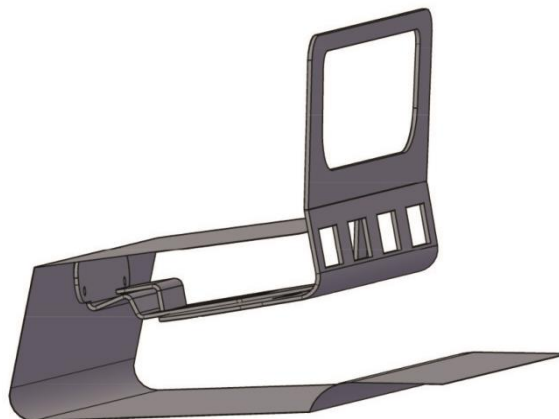


Fitting instruction switch panel *Montageanleitung Schalterblende*

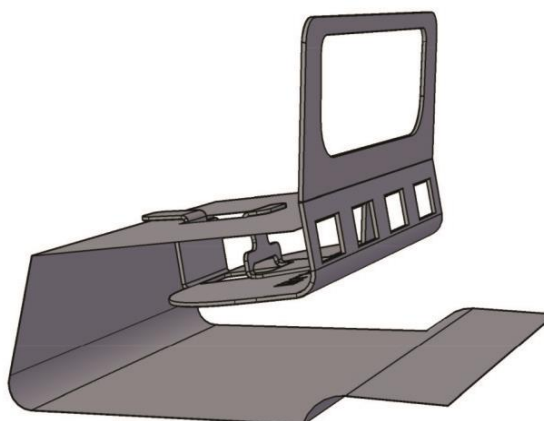
Type A (without compartment lighting)
Typ A (ohne Ablagefachbeleuchtung)

- Drilling required
Bohren erforderlich



Type B (with compartment lighting)
Typ B (mit Ablagefachbeleuchtung)

- No drilling required
Kein Bohren erforderlich
- Reuse of the compartment lighting in the new panel by turning of 180°
Weiterverwendung der Ablagefachbeleuchtung in der neuen Blende durch Drehen um 180°



- 1) Remove the original panel
Originalblende entfernen
- 2) Fit the stainless steel clamp
Edelstahlbügel montieren
- 3) Fit the panel
Blende montieren
- 4) Do the wiring
Verkabelung
- 5) Fit the switches
Schalter montieren

